

Master 2 Sciences de l'éducation Université Rouen Normandie
IFCS CHU Rouen Normandie
&
Approfondissement fonction de formation (M6)



Photo by Clay Banks on Unsplash

Modalités pédagogiques

Octobre 2020

Table des matières

| | |
|---|---|
| 1. Parcours VAPP : différents profils d'étudiants au sein de la formation | 3 |
| 2. Cours et activités pédagogiques complémentaires à la formation IFCS* | 4 |
| 3. Mémoire et dossier conceptuel | 4 |
| 4. Module 6 « approfondissement fonction de formation » | 5 |
| 5. Validation IFCS et Master 2 | 5 |

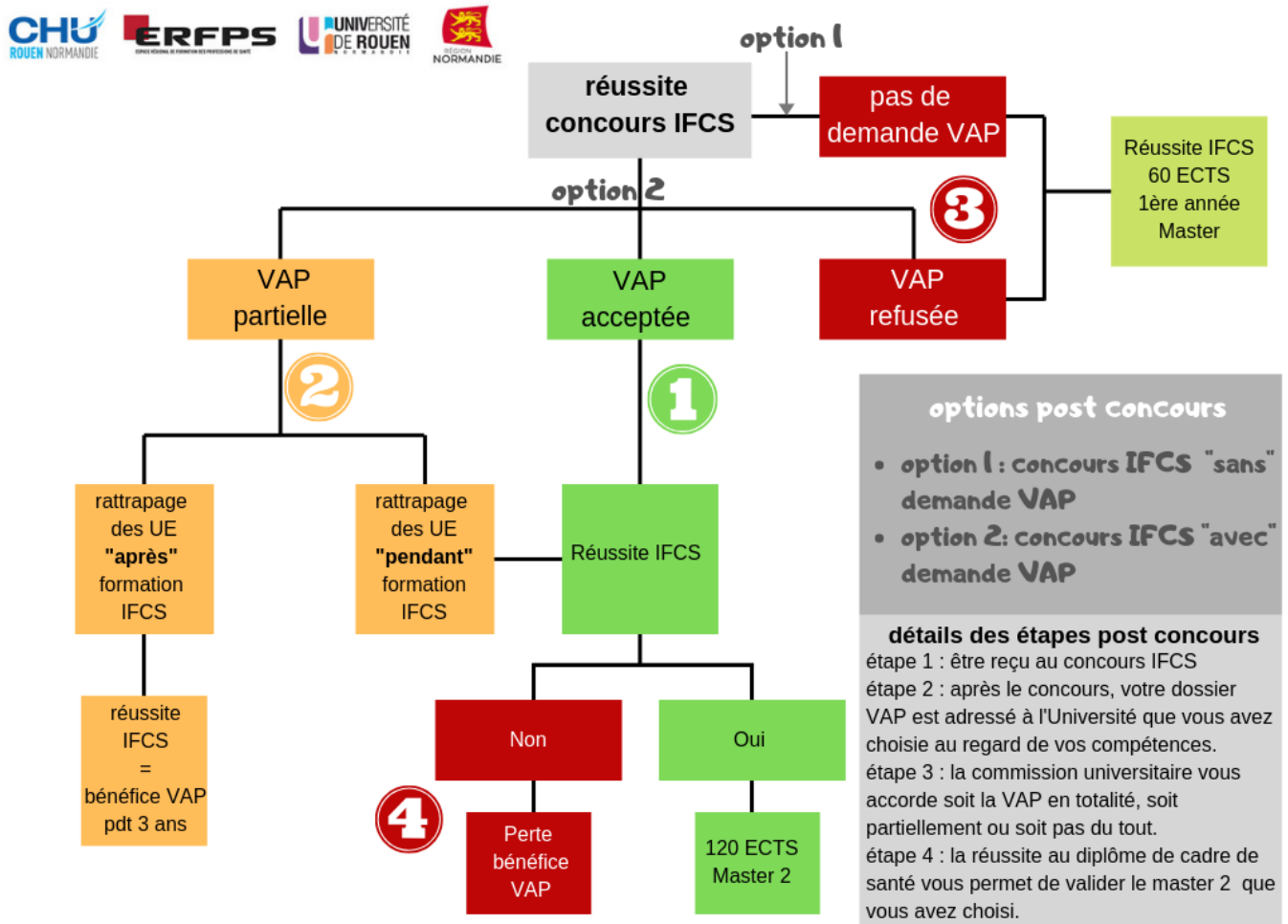
1. Parcours VAPP : différents profils d'étudiants au sein de la formation

Lors du concours d'entrée, vous avez la possibilité de présenter un dossier de Validation des Acquis Professionnels et Personnels (VAPP) afin de bénéficier d'une entrée en Master 2 en Sciences de l'éducation à l'Université de Rouen Normandie en parallèle de la formation à l'IFCS du CHU Rouen Normandie.

Concernant l'approfondissement « fonction de formation », cela implique que 4 profils d'étudiants vont se côtoyer pendant l'année de formation.

4 profils

1. Etudiants ayant validé la VAPP en totalité (parcours M2) – Profil 1
2. Etudiants ayant validé partiellement la VAPP (parcours M2 avec UE complémentaires à valider dans les trois ans). – Profil 2
3. Etudiants n'ayant pas validé la VAPP (parcours M1).- Profil 3
4. Etudiants n'ayant pas passé de VAPP mais souhaitant suivre l'approfondissement fonction de formation. - Profil 4



Malgré ces différents profils au sein de la formation, nous avons fait le choix pédagogique de proposer à tous les étudiants (4 profils) qui ont choisi « l'approfondissement fonction de formation » de suivre le même parcours pédagogique, en dehors des rendus et organisations particulières liées au master 2.

2. Cours et activités pédagogiques complémentaires à la formation IFCS*

* pour tous les étudiants « approfondissement fonction de formation »

UE "capabilités, compétences et professionnalisation"

- environnement capacitant et capacités: quel impact sur l'apprentissage, l'autonomie et le pouvoir d'agir
- Approfondir l'approche par compétence
- la professionnalisation
- le port-folio : intérêt dans le développement professionnel

UE "épistémologie"

- épistémologie : qu'est-ce que c'est, son intérêt ?
- L'interdisciplinarité
- La discipline en sciences de l'éducation : son histoire, son actualité,

UE " Partenariat et réseaux"

- Notion d'accompagnement et de réseaux dans le champ de la formation

UE " Accompagnement et Tutorat"

- Approfondissement du concept d'accompagnement : l'accompagnement de l'autoformation

UE "recherche"

- Diffusion de la recherche et communication scientifique
- interface entre monde académique et professionnel
- préparation au parcours doctoral

3. Mémoire et dossier conceptuel : particularités Master 2

Les étudiants au profil 1 et 2 (VAPP master 2) bénéficient d'aménagements supplémentaires dans le cadre de leur mémoire pour répondre aux exigences universitaires de niveau master 2.

- 1) La **présence d'un enseignant-chercheur à 2 guidances collectives** (cf.guide méthodologique mémoire) ;
- 2) La **co-correction par un enseignant-chercheur aux 3 notes d'étapes du mémoire** ;
- 3) Fournir un **dossier conceptuel** de 10 à 15 pages complété par une **infographie**, en développant plus spécifiquement 2 à 3 concepts issus du mémoire. (Critères d'évaluation dans le guide méthodologique mémoire). Il sera remis une semaine après le mémoire.
- 4) **Une soutenance augmentée** où des éléments théoriques du dossier conceptuel seront évalués. (Critères d'évaluation dans le guide méthodologique mémoire) ;

4. Module 6 « approfondissement fonction de formation »

Le module 6 « approfondissement fonction de formation » intègre également des cours et des activités pédagogiques qui permettent d'approfondir le module 5 « fonction de formation ». Il est destiné à tous les étudiants ayant choisi l'approfondissement fonction de formation (M6 formation).

Voici une liste non exhaustive¹ des interventions et activités pédagogiques qui pourront être réalisées :

- Tutorat hors secteur sanitaire et concept d'accompagnement
- L'Universitarisation
- Analyse des pratiques Professionnelle (mise en pratique courant psychanalytique)
- Préparer et construire une séquence pédagogique : quels éléments signifiants
- Les neurosciences et l'apprentissage
- Les règles de bases pour publier dans une revue professionnelle : une première approche avant la publication dans une revue scientifique
- Approfondissement à la simulation en santé
- Préparation et présentation d'un poster (pour les profils 1 et 2 sur les éléments clés du dossier conceptuel ; pour les profils 3 et 4 sur un ou deux concepts clés en pédagogie différents du mémoire)
- Animer une séance d'analyse des pratiques professionnelles

5. Validation IFCS et Master 2 « sciences de l'éducation »

La validation de la formation IFCS se base par rapport à l'arrêté du 18/08/1995².

La validation universitaire dépend d'une part de la validation de la formation à l'IFCS et d'autre part d'une note supérieure ou égale à 10 pour le dossier conceptuel et son argumentation orale lors de la soutenance du mémoire planifiée en juin. Pour le dossier conceptuel, les détails sont présents dans les annexes du guide méthodologique mémoire.

¹ La liste pourra évoluer en fonction de l'actualité

² <https://www.legifrance.gouv.fr/affichTexte.do?cidTexte=JORFTEXT000000738028&dateTexte>